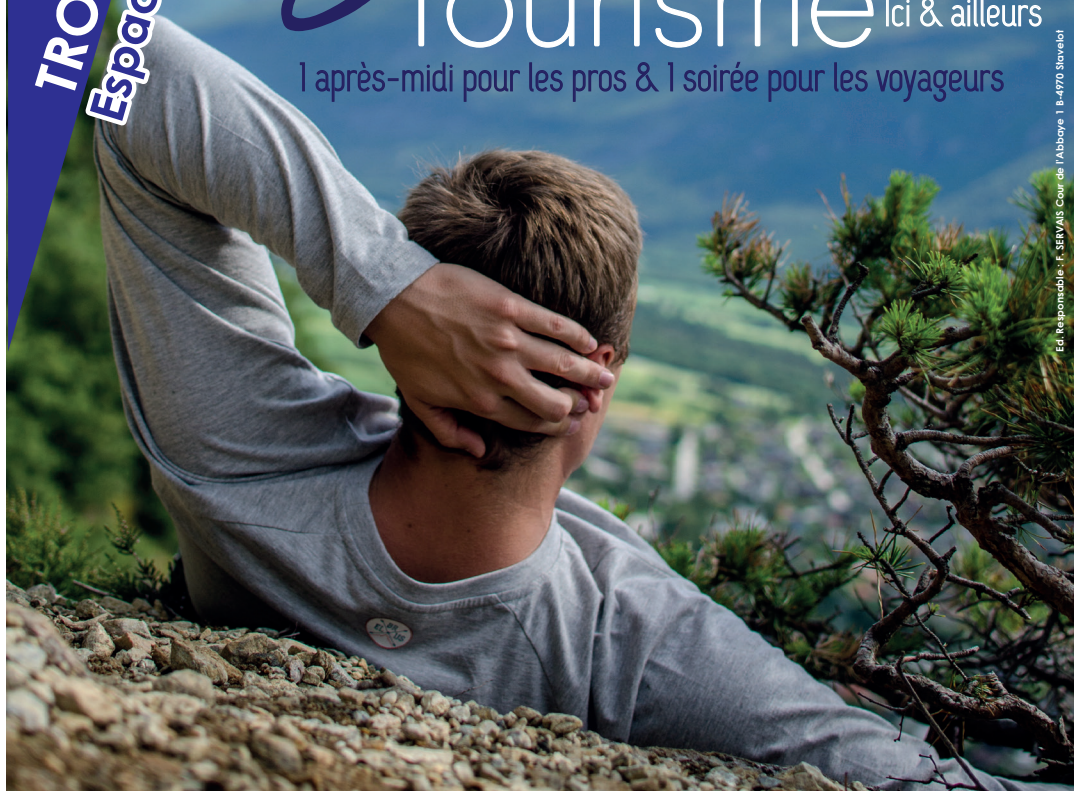


CONFÉRENCES ATELIERS

TROIS-PONTS  
Espace culturel

# Le Glow Tourisme Ici & ailleurs

1 après-midi pour les pros & 1 soirée pour les voyageurs



Edi. Responsable : F. SERVAIS Cour de l'Abbaye 1 B-4970 Stavelot

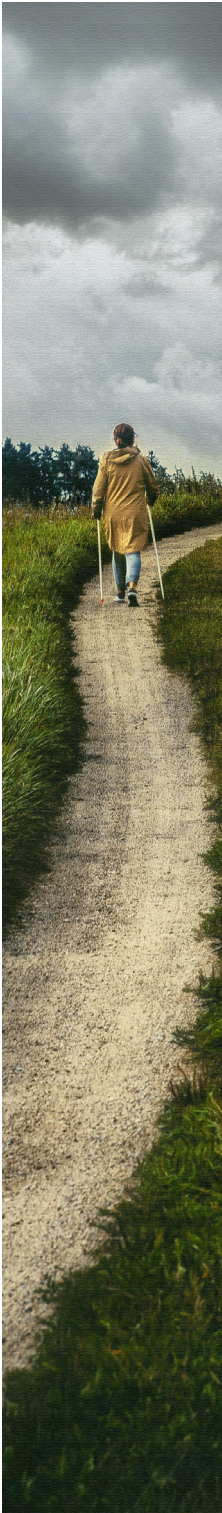
2023 **Lu. 27 novembre** de 13h à 17h  
de 19h30 à 22h30

## Info

Après-midi : 15 € | soirée : 10€ | Gratuit - de 18 ans  
Info : 080 29 24 60 - 0471 22 68 83  
Programme complet [ccstp.be/brochures-documents/billetterie](http://ccstp.be/brochures-documents/billetterie) en ligne ccstp.be - Réservations souhaitées

Une initiative du Centre culturel Stavelot-Trois-Ponts, du gîte Kaleo de Wanne et du Parc Naturel des Deux Ourthes. Avec le soutien de la Maison du Tourisme Haute Ardenne et du Commissariat Général au Tourisme





## En bref ....

*Le Slow tourisme fait l'éloge de la lenteur, de la rencontre et du ressourcement de l'être. Il est un concept qui inclut le voyage lent et patient parmi les plaisirs de la découverte, au même titre qu'un séjour plus long, la visite de lieux moins connus, l'attention portée au territoire visité ainsi qu'à ses habitants, à leur culture, à leur vie. Il est une jolie façon d'encourager un autre rapport au temps, un autre rapport à l'espace et un autre rapport à l'Homme.*

## Une journée en 2 temps :

**Vous êtes professionnels et acteurs du secteur du tourisme**, vous souhaitez mieux connaître les ressources en ce domaine en Belgique, en Wallonie et dans notre région afin de rencontrer et favoriser les attentes grandissantes des touristes ?

**Rejoignez-nous de 13h à 17h30.**

**Vous êtes voyageurs** et souhaitez puiser des idées pour vous déplacer, vous héberger et rencontrer un territoire autrement ?

**Rejoignez-nous de 19h30 à 22h30.**

On y parlera de modes de déplacement doux en Wallonie (avec Philippe Lheureux), de micro - aventures en Belgique et au-delà (avec Marie Voght et Cindy Laschet), de la nécessité d'encourager, former et recommander des guides-ambassadeurs de nos territoires (avec Carine Platéus & Gwen Delhaye), d'hébergements alternatifs chez l'habitant (Welcome to My Garden – avec Jean-Philippe Legrand), de femmes et de voyage à vélo (projection du film « Women don't cycle » par Mannon Brulard), et plus largement, des offres touristiques spécifiques dans notre région (avec Amandine Petit, Florence Noël & Sébastien Este ).





## Comment s'organise cette journée ?

En après-midi de 13h à 17h

**Le slow tourisme : quelles ressources en Belgique, en Wallonie et chez nous ?  
Informez-vous, engagez-vous et parlez-en !**

**Pour qui ?**

**Professionnels, acteurs du tourisme & curieux désireux de s'informer**

**12h à 12h45 > Chaleureux accueil < bar à soupes >**

Un petit moment pour faire connaissance entre professionnels et acteurs du tourisme de notre région.

- **13h > Soyez les bienvenu.e.s**
- **13h10 à 13h40 > L'éco-mobilité en Wallonie, un temps pour mieux cerner l'offre touristique existante.**

Les outils touristiques sont désormais en nombre (sentiers GR, train, points nœuds, Ravel,...) à la disposition du voyageur engagé et/ou soucieux de fréquenter la Wallonie avec plus de douceur de vivre et d'attention. On fait le point ?

*Philippe LHEUREUX - Formateur - ingénierie de formation - Centre de compétence Forem Tourisme (Marche-en-Famenne)*

**• 13h50 à 15h10 > 3 ateliers - 2 choix possibles**

- **1 > Comment susciter l'intérêt des enfants lors des voyages ? Ne jamais partir sans mon escap'pack ! 30'**

Visitez une ville ou un région avec des enfants et ados, pas toujours facile de les motiver ! Cindy Laschet, Laurent Frassen et leurs deux enfants ont développé un concept de guide familial, ludique, pédagogique et écologique qui répond à un réel manque en la matière. Sachez que des groupes d'amis, des couples, des visiteurs en solo y trouvent là une formule attractive également pour rencontrer un lieu autrement ! Espapale, un produit touristique inspirant, n'est-ce pas !

*Cindy LASCHET - Conceptrice de guide de voyages, passionnée de voyages et d'expériences enrichissantes en famille*





• 2 > **Le Patrimoine naturel et culturel local, un atout pour des rencontres vivantes et bienveillantes avec un territoire ? 30'**

Le voyage est une richesse. Face aux dérives occasionnées par les excès d'une forme de tourisme « kleenex », réintroduire la place de l'accueil, de la médiation, de la rencontre intéressée avec le territoire fréquenté par le biais notamment de guides-ambassadeurs ne pourrait-il pas participer de cet éloge de la lenteur et du respect des lieux tout comme des gens visités ?

*Carine PLATEUS - Guide indépendante - Stoumont  
Gwen DELHAYE - Maître assistante à la Haute Ecole de la Province de Liège (La Reid), en charge de la formation « Découvertes Nature et Patrimoines » (IPEPS Verviers) - ss réserve*



• 3 > **Et dans notre belle région, quelles sont les ressources à disposition du voyageur ? 30'**

Inscrite sur le territoire de trois maisons du tourisme (Haute Ardenne, Spa Hautes-Fagnes Ardennes, Ourthe – Vesdre – Amblève) et de trois parcs naturels (Pays des Sources, Hautes Fagnes-Eifel, Deux Ourthes), la région de l'Ardenne & Fagnes du nord - déploie désormais des trésors de ressources pour favoriser un tourisme dit « slow ». On lui brosse le portrait ?

*Amandine PETIT - Master en science et gestion du tourisme (ULB)  
Florence NOËL - Chargée de projet pour le Royal Syndicat d'Initiative de Trois-Ponts  
Sébastien ESTE - Chargé de mission aménagement du territoire-tourisme, Parc naturel des deux Ourthes (PNDO).*





### 15h10 à 15h30 > Quand la pause s'impose !

Récoutez documents et informations complémentaires tout en profitant d'un goûter.

#### • 15h30 à 16h30 > « Women don't cycle ». Être femme et faire du vélo, un monde de préjugés à dépasser !

Voici un film sur ce que signifie être une femme faisant du vélo dans différents pays du monde. Partie de Bruxelles à Tokyo, Manon Brulard a embarqué une caméra et rencontré d'autres femmes cyclistes en chemin. Découvrez leurs histoires ! Ce film éclairant aborde également la question d'une approche alternative et durable du voyage aux antipodes du tourisme de masse.

*Un film - documentaire réalisé par Manon BRULARD, co-fondatrice du réseau de citoyen.ne.s « Welcome to My Garden » (46', 2022)*

#### 16h30 à 17h > Un temps de synthèse et d'échanges

Reprenons les grandes lignes de synthèse développées durant cet après-midi et laissons un moment à la salle pour partager les points de vue et les questionnements.

17h > Discussions autour d'un verre pour ceux qui le désirent.





En soirée de 19h30 à 22h30

## Le slow tourisme : comment se déplacer, s'héberger et rencontrer un territoire différemment ?

### Pour qui ?

Pour les voyageurs engagés et/ou curieux de s'informer



### 19h > Chaleureux accueil autour d'un verre

- 19h30 > Soyez les bienvenu.e.s
- 19h40 à 20h10 > L'éco-mobilité en Wallonie, un temps pour mieux cerner l'offre touristique existante.

Les outils touristiques sont désormais en nombre (sentiers GR, train, points nœuds, Ravel,...) à la disposition du voyageur engagé et/ou soucieux de fréquenter la Wallonie avec plus de douceur de vivre et d'attention. On fait le point ?

*Philippe LHEUREUX - Formateur - ingénierie de formation - Centre de compétence Forem Tourisme (Marche-en-Famenne)*

- 20h10 à 20h30 > La Belgique recèle de trésors cachés ! Prêt.e pour découvrir l'aventure au coin de la rue ?

Avec Marie, on renouvelle notre regard de voyageur ! On part à pied, en paddle ou en tente de toit en mode micro-aventure. On fait le tour du monde non pas à l'autre bout du monde mais dans notre petit pays ! On (ré) apprend l'art du dépaysement à proximité et sans se ruiner comme autant de petites bouffées d'air frais devenues indispensables à notre époque . On ouvre grand les yeux Marie !

*Marie VOGHT - Autrice et blogueuse proposant des activités d'exploration en Belgique*



• 20h30 à 21h15 > « Women don't cycle ». Être femme et faire du vélo, un monde de préjugés à dépasser !

Voici un film sur ce que signifie être une femme faisant du vélo dans différents pays du monde. Partie de Bruxelles à Tokyo, Manon Brulard a embarqué une caméra et rencontré d'autres femmes cyclistes en chemin. Découvrez leurs histoires ! Ce film éclairant aborde également la question d'une approche alternative et durable du voyage aux antipodes du tourisme de masse.

*Un film - documentaire réalisé par Manon BRULARD, co-fondatrice du réseau de citoyen.ne.s « Welcome to My Garden » (46', 2022)*

• 21h15 à 21h45 > « Welcome to My Garden », un airbnb des jardins qui rend le voyage lent plus accessible.

En 2020, des belges créent un réseau de citoyen.ne.s offrant un coin de verdure comme espace de bivouac gratuit pour des voyageurs et voyageuses à pied et à vélo adeptes du slow travel. Le camping sauvage étant interdit, la démarche visait à renforcer le réseau des zones de bivouac et de permettre aux citoyens de découvrir leur propre pays en favorisant les rencontres et l'itinérance douce. Depuis, WTMG, c'est plus de 30.000 utilisateurs et plus de 4.000 jardins.

*Jean-Philippe LEGRAND, témoin - hôte & voyageur utilisant la plateforme assidument.*

• 21h 45 à 22h15 > Un temps de synthèse et d'échanges

Laissons un moment à la salle pour partager les points de vue et les questionnements.



