

4^{ème} édition

Les Lundis de la Forêt & du Bois



PROGRAMME COMPLET

3 mars, 3 lundis, 3 thèmes pour aller de l'avant ensemble

TROIS-PONTS • ESPACE CULTUREL



Centre
culturel
Stavelot
Trois-ponts

08•12•25

12•01•26

09•02•26

SEANCE 1 > « Le hêtre, une matière à rêver »

SEANCE 2 > « De l'eau & des cultures. Les pouvoirs de la forêt »

SEANCE 3 > « Canicules, sécheresses, incendies en forêt : quelles ripostes ? »



La forêt et le bois, ça se discute !

3 mois, 3 lundis, 3 thèmes pour aller de l'avant ensemble

Avec cette 4ème édition, « Les lundis de la forêt et du bois » continuent de réunir, tisser du lien, mêler les points de vue, questionner, apporter des informations, nourrir la réflexion entre participants venus d'horizons et de régions variés.

Sous forme de soirées mêlant conférences courtes et échanges, ces rendez-vous explorent le devenir de notre forêt, les services multiples qu'elle rend et les attentes sociétales qui s'y cristallisent.

Petit rappel, la première édition était consacrée à la filière bois, à (re)déployer et (re)localiser. La seconde a rassemblé 24 intervenants de Belgique et de France, ainsi que plus de 200 participants, autour des thèmes de la propriété, du ré-ensauvagement et de l'exode des feuillus. La troisième a permis à 19 intervenants belges, français et suisses et 250 participants d'explorer le potentiel de l'architecture bois, le rôle de l'architecte, les bienfaits de la forêt sur la santé, ainsi que la richesse et la complexité des sols.

Pour ce 4^e cycle, 3 nouvelles séances sont au programme. Elles rassembleront un large éventail d'experts belges, français et suisses, ainsi que des acteurs de terrain passionnés.

SEANCE 1 > 8 12: « Le hêtre, une matière à réenchanter »

SEANCE 2 > 12 01: « De l'eau & des arbres. Les pouvoirs de la forêt »

SEANCE 3 > 9 02: « Canicules, sécheresses, incendies en forêt : quelles ripostes ? »

Déroulement

Les séances commencent à 18h30 tapante et se séquent en deux temps : une première partie pour comprendre « CONFÉRENCES » et une seconde pour agir « PARTAGES EN ATELIERS ». Enfin, un temps d'échange et de partage de compétences sera organisé.

La convivialité est essentielle : vous arrivez de loin ? Vous sortez du travail ? Vous souhaitez échanger avant la séance ? Soyez les bienvenu.e.s au « Souper & Bavardages » de 17h30 à 18h30 (sur réservation). Une pause sucrée rythmera la séance et un verre de l'amitié permettra de la clôturer à 22h30.



Des rencontres pour qui et pour quoi faire ?

Ces soirées sont ouvertes aux acteurs de la forêt et de la filière bois, aux élus, aux usagers et citoyens qui souhaitent contribuer au devenir de nos forêts. Ces rencontres aiment à croire que nos forêts et bois peuvent redynamiser des projets plus locaux et ainsi (re)nourrir les belles compétences de gens d'ici tout en assurant un avenir durable aux espaces forestiers de nos régions et à notre environnement.

Nous nous réjouissons de vivre ces nouveaux moments de partage en votre compagnie.

Des rencontres organisées par qui ?

Nos forêts sont en souffrance suite aux épisodes de sécheresse à répétition, à la prolifération de pathogènes et d'insectes ravageurs, à la pression humaine (tourisme, habitat, exploitation, ...). Face à cette problématique majeure, bien conscients de la nécessité de s'unir et de diversifier les approches pour conduire ce vaste chantier d'adaptation nécessaire, élus, entrepreneurs, acteurs de la forêt mais aussi du monde culturel des communes de Stoumont, Malmédy, Stavelot, Waimes et Trois-Ponts se sont regroupés progressivement en un collectif de travail dénommé COLLECTIF FORÊT.

Depuis septembre 2021, diverses actions et démarches de sensibilisation furent conduites dans la région. Ces « Lundis de la forêt et du bois » en font partie.

« Les lundis de la forêt et du bois » sont portés par le Centre culturel Stavelot-Trois-Ponts en collaboration avec le collectif Forêt, le GAL Haute Amblève, Filière Bois Wallonie & Norbert Nelles.



SEANCE I > Lundi 8 décembre 2025 de 18h30 à 22h30

Le hêtre, une matière à réenchanter



Queneau disait : « Il y a deux sortes d'arbres, le hêtre et le non-hêtre. » Essence emblématique de nos forêts, à la prestance et au port majestueux, *Fagus sylvatica* occupe une place singulière dans l'imaginaire collectif.

Chez nous, ses grumes filent vers le Levant, son bois se confine dans de rares ateliers ou alimente nos foyers, tandis que le climat le fragilise et qu'on le délaisse au profit d'autres « bois d'avenir ». Ailleurs, certains en ont fait une force, un atout pour leur territoire. Symbole de patience, savoir, persévérance : le hêtre n'a pas fini de surprendre.

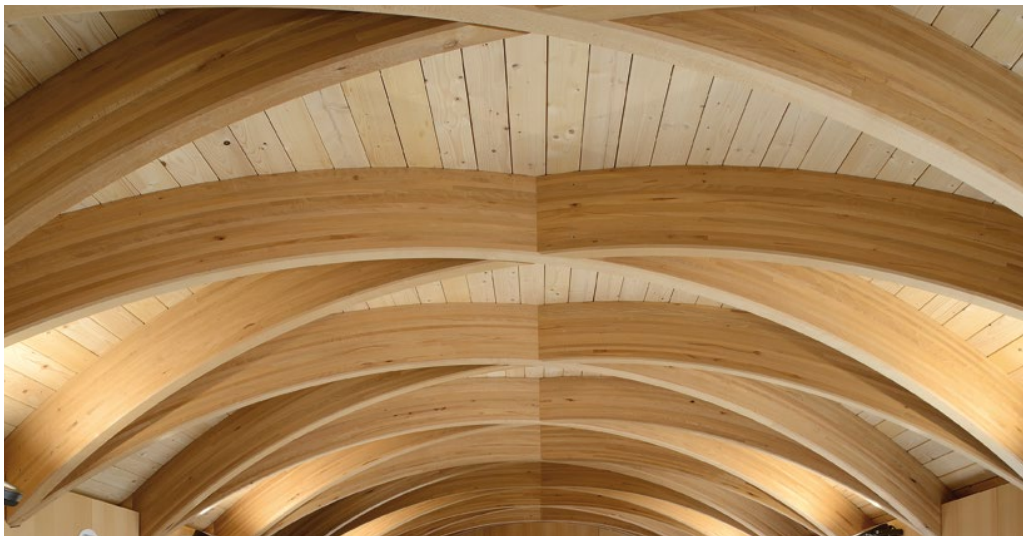
Apprécié pour sa qualité, sa solidité, son esthétique et son ancrage local, il mérite mieux. À l'écoute de professionnels comme de territoires soucieux de lui redonner des couleurs, nous lui consacrons une soirée.

Pour comprendre, Hugues Claessens plongera au cœur de l'arbre, de son écologie, son histoire et ses défis tandis que Vincent Defays brossera un panorama de la ressource, de ses usages et de ses perspectives en Wallonie élargie.

Pour agir, nos regards se tourneront vers la France. Quentin Remy et Véronique Marcot présenteront un territoire vosgien, mobilisé autour de la valorisation du hêtre et d'une économie locale durable. Claude Valentin nous fera un retour d'expériences architecturales où le hêtre s'affirme comme matériau d'audace. Nathalie Mionetto nous partagera ses recherches sur les bois issus du dépérissement. Irène Senaffe mettra en lumière une aventure collective autour du mobilier en hêtre des Pyrénées.

Enfin, un temps d'échange et de partage de compétences viendra clore cette soirée dédiée à la connaissance, à l'action et au dialogue autour du hêtre.

Il parraine la soirée : Stéphane Vanwijnsberghe, ingénieur, directeur-chef de sous-division Forêt & Nature, Forêt de Soignes - Bruxelles Environnement.



Déroulement de la séance 1

17h30 à 18h30 : SOUPER & BAVARDAGES (FACULTATIF)

18h30 à 19h20 : POUR COMPRENDRE



1. Hêtre et, peut-être, ne plus être ! (15')

• **Par Hugues Claessens, Prof.- chercheur en sylviculture et écologie forestière, Gembloux Agro-Bio Tech/Université de Liège**

Parler du bois de hêtre sans s'intéresser à l'arbre dont il provient reviendrait à en ignorer la véritable nature. Avant d'en évoquer les qualités techniques ou esthétiques, il importe de comprendre l'espèce elle-même. Cet arbre emblématique des forêts tempérées est à la fois familier et oublié, dominant de nombreuses forêts mais de plus en plus délaissé face aux changements climatiques. Connaître son histoire, son tempérament, son état de santé actuel et ses perspectives de survie permet de replacer le matériau que nous utilisons dans la dynamique vivante dont il est issu.



2. Bref regard sur le travail du bois de hêtre en Wallonie élargie d'hier à aujourd'hui? (20')

• **Par Vincent Defays, Bioingénieur, responsable développement, Filière Bois Wallonie**

Historiquement, cette essence occupait une place importante dans la vie quotidienne ainsi que dans la construction et l'artisanat de nos régions. Aujourd'hui, quelle est sa place dans la ressource forestière? Quelles sont les qualités qui distinguent son bois des autres feuillus? Comment est-il aujourd'hui transformé et utilisé sur le marché intérieur? Quelles entreprises en assurent la récolte, la scierie et la mise en œuvre? Quelle image conserve-t-il auprès des professionnels et du grand public? Et comment les acteurs de la filière perçoivent-ils son avenir?



19h25 – 21h40 : POUR AGIR

3. Le Pays d'Épinal, terres de hêtre ? (30') - en Visio

- **Par Quentin Remy, Chargé de mission Pôle Bois & Innovation bois, Communauté d'Agglomération d'Épinal (CAE) & Véronique Marcot, VP à la CAE, maire de Xertigny (France)**

Situé dans le département des Vosges, le Pays d'Épinal regroupe 196 communes. Sa vaste couverture forestière (42 % – 100 000 hectares), composée à 62 % de feuillus dont 40 000 hectares de hêtres, façonne son identité et son développement. Les tempêtes de 1999, conjuguées à la crise du secteur de l'ameublement, ont incité les collectivités à unir leurs forces autour de cet arbre emblématique afin de soutenir les scieurs, la filière forêt-bois et l'économie locale. Dès les années 2010, une charte forestière de territoire, une marque et six projets ambitieux mobilisant de nombreux acteurs voient progressivement le jour. Quel bilan ? Quelles perspectives ?



4. Petites histoires de grands projets. (30')

- **Par Claude Valentin, Architecte, atelier d'architecture HAHA et prof. - chercheur à l'Ecole Nationale Supérieure d'Architecture de Nancy (France)**

Architecte et enseignant, Claude Valentin signe, avec l'atelier HAHA, plusieurs architectures où le hêtre s'expérimente avec bonheur, aussi bien en habillage qu'en structure. Il nous invite à plonger dans l'épaisseur de quelques projets. Il souhaite nous parler d'audace et d'expérimentation, d'aménagement et de vision de territoire, de commande publique, de prescriptions et de stratégie, d'idées reçues, de maillage de relations, de curiosité, d'agilité, d'écoute, de temps, de complexité, de souffle et de sens, de prise de risque, d'ouverture d'esprit, de contextes favorables et de contraintes, d'envie et de volonté de changement et d'histoires à raconter.



5. « Le bois de crise » a-t-il de l'avenir ? (15') - en Visio

• **Par Nathalie Mionetto, Dr. en biochimie, chargée de Territoire Nord-Est - Institut technologique FCBA (France)**

En Bourgogne-Franche-Comté et dans le Grand Est, le hêtre, représente 13 % du volume sur pied et plus de 70 % des sciages français. Depuis 2018, les dépérissements s'y accentuent, tandis que les transformateurs s'inquiètent de la qualité des bois issus de ces hêtres fragilisés. Perte de rendement, baisse d'aspect, doutes sur la résistance mécanique, hétérogénéité de couleur, comportement au séchage, tenue au collage, finition... Face à l'afflux de bois dépérissant, caractériser ces ressources était essentiel. Lancé en 2022 par le FCBA avec des partenaires industriels et le soutien de FIBOIS Bourgogne-Franche-Comté et Grand Est, le projet VALHER en présente aujourd'hui les résultats.

20h50 à 21h10 : PAUSE SUCRÉE

6. Tellement plus que des meubles made in Pyrénées ! (25') - en Visio

• **Par Irène Senaffe, Directrice de l'Association des Communes Forestières des Pyrénées et en charge du développement de la « Compagnie du hêtre » (France)**

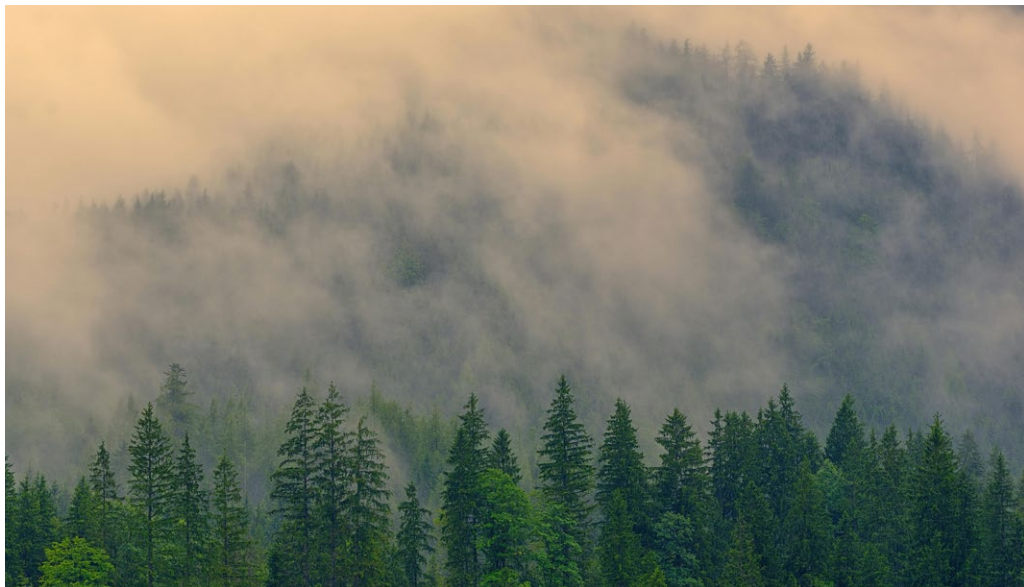
« Valoriser le hêtre est un enjeu territorial au même titre que maintenir une boulangerie », voici ce que défendent les initiateurs de La Compagnie du Hêtre. Cette SAS (Société d'Édition de Meubles en bois de hêtre massif des Pyrénées) voit sa première collection de meubles sortir des ateliers en 2014. À la manoeuvre de ce projet bien pensé et bien conduit, des propriétaires forestiers publics soucieux de maintenir une filière de fabrication de meubles en bois massif malmenée par la concurrence et d'innover pour présenter un mobilier bois durable né d'une ressource locale.

21H40 À 22H30 : ÉCHANGES

En compagnie des intervenants et de professionnels de la filière bois invités, rejoignons l'atelier d'échanges. Prenons un temps pour faire se rencontrer les compétences, les expériences et points de vue en présence. Terminons par un moment de synthèse.

VERS 22H40 : VERRE DE L'AMITIÉ





SEANCE 2 > Lundi 12 janvier 2026 de 18h30 à 22h30

De l'eau & des arbres. Les pouvoirs de la forêt



La Terre se réchauffe. Les régimes des pluies en sont modifiés causant des risques plus fréquents de canicules, de sécheresses et d'inondations. Ces événements extrêmes engendrent d'importants dommages et occasionnent des pénuries en eau douce très préoccupantes. Face à l'urgence climatique et écologique, il est crucial de mieux comprendre les liens profonds qui unissent la forêt et l'eau. Cette soirée propose une immersion progressive pour mieux saisir le rôle clé des écosystèmes forestiers dans la gestion de l'eau douce et la régulation du climat.

Pour comprendre, Ernst Zürcher ouvrira la soirée en explorant la relation intime entre les arbres et l'eau, en soulignant comment ces géants du vivant influencent les flux hydriques à toutes les échelles. Tandis que Katia Laval élargira cette perspective en dévoilant le rôle souvent méconnu des forêts dans le climat régional et global à travers les processus d'évapotranspiration et de circulation atmosphérique de l'eau.

Pour agir, découvrons deux exemples inspirants : le projet de restauration des ruisseaux dans la forêt de Chaux, présenté par Éric Lucot, et les initiatives wallonnes soutenues par Aurore Degré pour rendre nos territoires plus résilients aux inondations.

Enfin, un temps de partage de compétences, d'expériences et de questionnements clôturera cette soirée dédiée à la forêt, à l'eau... et à notre avenir commun.

Il parraine la soirée : Philippe De Wouters, Bioingénieur, directeur de la Société Royale Forestière de Belgique.



Déroulement de la séance 2

17H30 À 18H30 : SOUPER & BAVARDAGES (FACULTATIF)

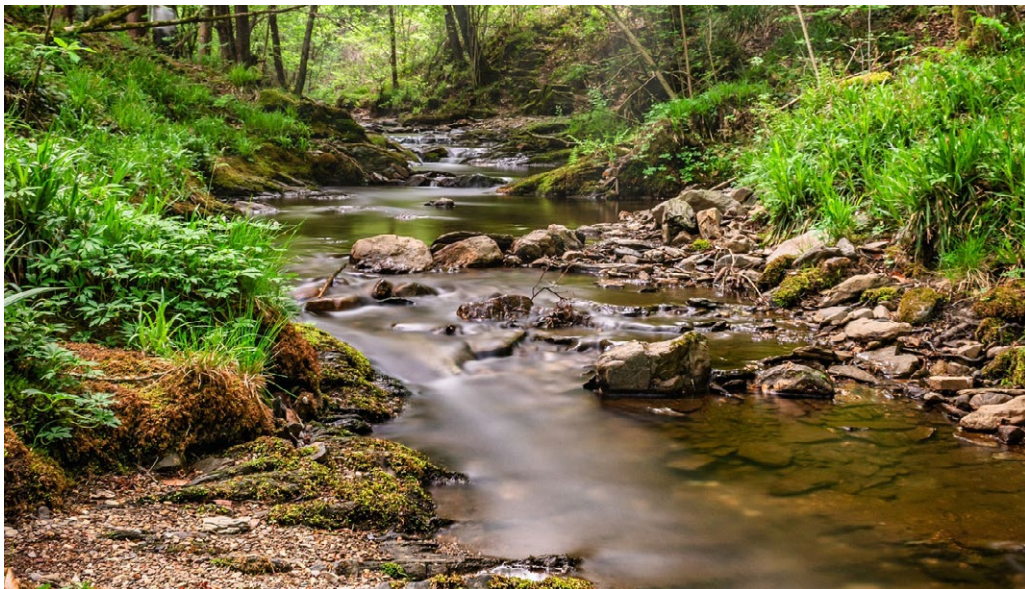
18H30 À 19H45 : POUR COMPRENDRE



I. Non, les arbres ne font pas que boire ! (30')

- **Par Ernst Zürcher, Ingénieur forestier, prof. émérite et chercheur en Sciences du bois (Haute Ecole Spécialisée de Berne), jusqu'à récemment, chargé de cours à l'Ecole Polytechnique de Zurich et de Lausanne.**

Les arbres, Ernst Zürcher en a fait sa passion, l'engagement d'une vie dédiée à la recherche et à la transmission. Pour ce chercheur, reconnu pour ses travaux pionniers, ces colosses sont nos meilleurs alliés. Ressources vivantes, les arbres représentent un levier important, non seulement pour atténuer, mais aussi pour contribuer à résoudre la crise écologique et climatique actuelle. Il semblait naturel de lui confier la mission de nous initier à leur physiologie, et plus précisément à leurs échanges essentiels avec l'eau. En suivant cette eau douce, transportée, transpirée, condensée, produite, préservée, régulée, infiltrée et filtrée par l'arbre et son écosystème forestier, nous comprendrons mieux ce lien complexe, le rôle fondamental des forêts dans la préservation de cette ressource vitale ainsi que les menaces posées par les tensions climatiques actuelles.



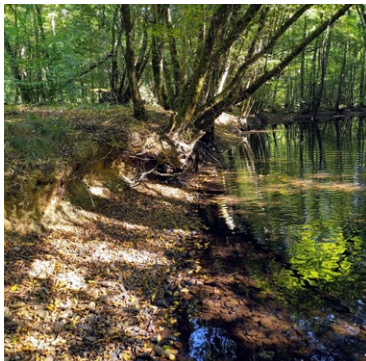
2. Le pouvoir des forêts sur le cycle de l'eau et l'évolution du climat. (30')

• **Par Katia Laval, Physicienne de l'atmosphère et du climat, prof. émérite à l'Université Pierre et Marie Curie (Paris), élève de l'École Normale Supérieure.**

« Mesurons-nous toute l'importance de la forêt ? » s'interroge la physicienne. Aujourd'hui, nous reconnaissons communément les nombreux services rendus par celle-ci, notamment sa capacité à absorber le carbone. Son importance va pourtant bien au-delà, le saviez-vous ? Deux mécanismes, souvent oubliés, jouent aussi un rôle clé dans le climat : l'évapotranspiration et les cycles de l'eau. Le premier aide à réguler les températures, tandis que le second gère les transferts d'eau sur la planète. Or, les forêts - véritables océans verts - sont au cœur de cette incroyable mécanique. Les effets des écosystèmes forestiers sur l'eau, à la fois à l'échelle régionale et mondiale, méritent désormais d'être mieux compris et, surtout, mieux pris en compte par les adeptes de la déforestation comme de l'afforestation.

19H45 À 20H10 : PAUSE SUCRÉE

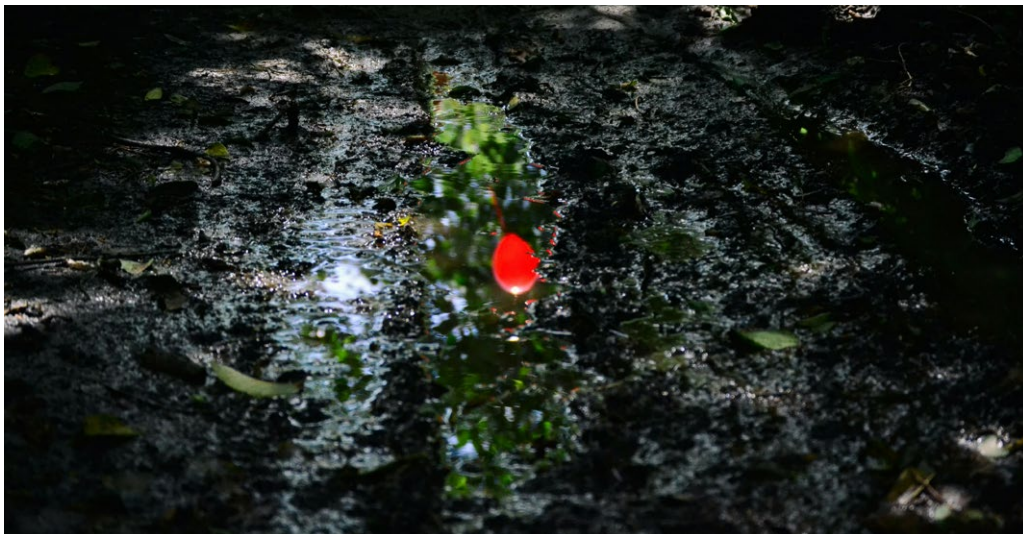
20H15 À 21H20 : POUR AGIR



3. La forêt de Chaux (Jura), un labo à ciel ouvert visant à restaurer le réseau hydrographique naturel. (30') – en Visio

• **Par Eric Lucot, Prof. - chercheur en pédologie, université Marie et Louis Pasteur Pasteur - Labo Chrono Environnement (Besançon)**

Avec ses 22 000 hectares, la forêt de Chaux constitue le 2^e plus grand massif feuillu de France métropolitaine. La richesse écologique de ses cours d'eau forestiers a justifié la création du site Natura 2000 « vallons forestiers, rivières, ruisseaux, milieux humides et temporaires ». Pour autant, la qualité et la quantité des eaux qui s'écoulaient dans ce bassin versant étaient en régression. Rectifications et curages des cours d'eau temporaires, associés au drainage des sols, n'y étaient pas étrangers.



Dès 2005, un projet vise à redonner aux ruisseaux leur tracé naturel afin d'améliorer la rétention d'eau et la résilience écologique du massif forestier. Dans le même temps, un dispositif de suivis scientifiques a été mis en place pour en étudier les effets. Après 20 ans de parcours et 65 km de cours d'eau restaurés quels sont les résultats obtenus et les projets à venir ?

4. Les forêts partenaires de territoires wallons plus résilients face aux inondations. (30')

- **Par Aurore Degré, Ingénieure agronome en génie rural, prof. spécialisée en hydrologie et physique des sols, Gembloux Agro Bio Tech/ Université de Liège**

Voici peu de temps encore, en Belgique, l'eau était l'élément à évacuer, drainer, faire ruisseler hors de nos territoires. La confrontation aux événements climatiques extrêmes survenus en 2021 conduit certains territoires sensibles aux événements de crues plus violents, soudains et imprévisibles à vouloir repenser leur aménagement. Les voici désormais soucieux de cultiver la présence de l'eau sur leur territoire. Dans ces écosystèmes en transition, les forêts s'imposent comme de véritables boucliers naturels capables de stocker, redistribuer l'eau et rejeter dans l'atmosphère des quantités d'eau considérables. L'Université de Gembloux et divers partenaires accompagnent plusieurs de ces territoires wallons sur le chemin de la résilience, où les forêts jouent un rôle central.

21h30 à 22h30 : ECHANGES

En compagnie des intervenants et de professionnels des secteurs concernés invités, rejoignons l'atelier d'échanges. Prenons un temps pour faire se rencontrer les compétences, les expériences et points de vue en présence. Terminons par un moment de synthèse.

Vers 22h40 : VERRE DE L'AMITIE



SEANCE 3 > Lundi 9 février 2026 de 18h30 à 22h30

Canicules, sécheresses, incendies en forêt : quelles ripostes ?



La Belgique n'est pas épargnée ! Ses forêts subissent de plein fouet les effets du réchauffement climatique : sécheresses plus fréquentes, canicules intenses et épisodes extrêmes qui mettent les arbres à rude épreuve. Malgré leurs remarquables capacités d'adaptation, le manque d'eau et les stress récurrents fragilisent les milieux forestiers, rendus plus vulnérables aux maladies, aux insectes ravageurs et aux incendies désormais. Face aux dangers qui pèsent sur ces systèmes vivants, multifonctionnels et si essentiels, quelles réactions sont possibles et à l'œuvre ?

Pour comprendre, Jean-Claude Tissaux présentera les principaux indicateurs du déclin des arbres et leurs stratégies d'adaptation face à la sécheresse et aux canicules. Vincent Colson (Filière Bois Wallonie) expliquera les types d'incendies et leurs conséquences sur les écosystèmes, tandis que la philosophe Joëlle Zask analysera les mégafeux comme symptôme d'une crise écologique et culturelle.

Pour agir, Jean-Claude Tissaux détaillera les stratégies sylvicoles pour favoriser la résilience et l'adaptation des forêts, Eva Gril évoquera le rôle du microclimat forestier, Francis Martin présentera l'importance du microbiote, et Vincent Verrue évoquera la prévention des feux en Belgique.

Enfin, un temps d'échange et de partage de compétences viendra clore cette soirée dédiée à la connaissance, à l'action et au dialogue face aux défis qui touchent nos forêts.

Il parraine la soirée : Jacques Rondeux, Ingénieur agronome, professeur émérite de gestion et d'économie forestières - Gembloux Agro-Bio Tech – Université de Liège



Déroulement de la séance 3

17h30 à 18h30 : SOUPER & BAVARDAGES (FACULTATIF)

18h30 à 19h50 : POUR COMPRENDRE



1. Des arbres loin d'être passifs ! (25')

- **Par Jean-Claude Tissaux, Ingénieur forestier, chargé de mission "reconstitution et adaptation des forêts au changement climatique", Direction territoriale Grand Est - Office National des Forêts**

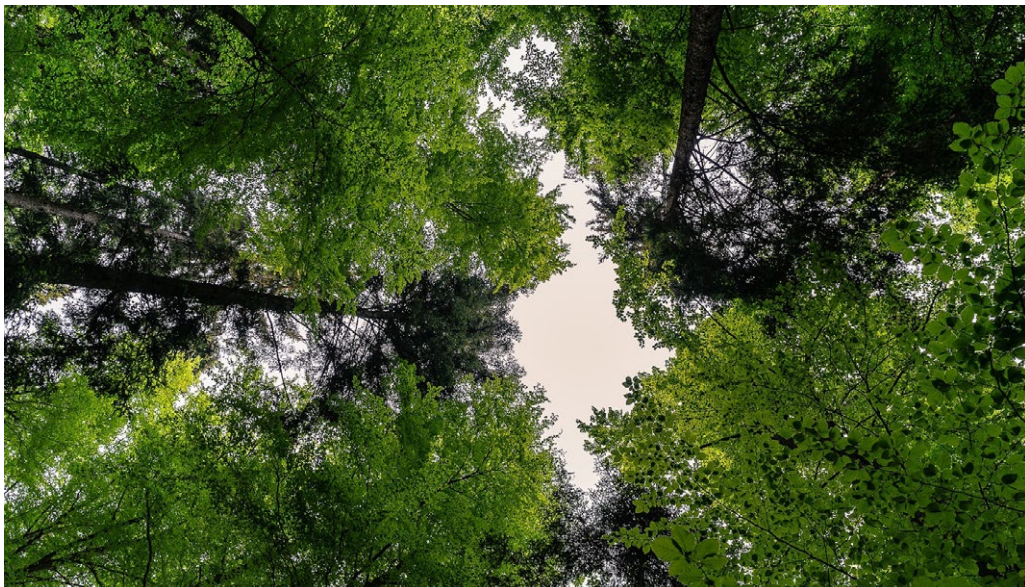
Face aux épisodes de sécheresse, de canicules et d'attaques d'agents pathogènes, les arbres présentent des signes de stress et certains dépérissent. Les symptômes sont désormais visibles dans nos massifs forestiers. Résineux comme feuillus sont pourtant loin de rester inactifs. Une meilleure compréhension des mécanismes de défense déployés par ces derniers semble le fondement pour accompagner au mieux l'évolution nécessaire de nos forêts. Parmi les essences forestières, explorons quelles sont ces stratégies à l'œuvre, les atouts et les limites de celles-ci ? Quelles essences sont concernées ?



2. Ça brûle et après ? (20')

- **Intervenant à confirmer**

Les incendies font partie de la dynamique naturelle de certains écosystèmes. Dans nos régions, les risques de feu se muent progressivement en réalité qu'il est impératif de comprendre. Les incendies de forêts sont des phénomènes complexes aux causes, types et effets multiples sur les écosystèmes forestiers. Ces effets varient selon l'intensité, la fréquence et le type de feu. La résilience dépendra de la diversité des espèces, des pratiques de gestion et de la réduction des risques futurs.



3. Quand la forêt brûle. Penser la nouvelle catastrophe écologique. (20') – en Visio

• **Par Joëlle Zask, Philosophe, maître de conférences, Université d'Aix Marseille et membre de l'Institut Universitaire de France.**

Dans son livre « Quand la forêt brûle », la philosophe Joëlle Zask analyse les méga feux comme symptôme d'une crise écologique et culturelle profonde. Elle plaide pour une relation « adamique », active et responsable avec la nature, fondée sur le soin plutôt que sur la domination ou l'abandon.

19H50 À 20H10 : PAUSE SUCRÉE

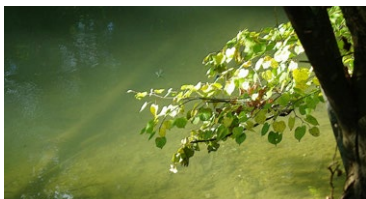


20h15 à 21h55 : POUR AGIR :

4. Quelles stratégies sylvicoles pour aider nos forêts à s'adapter ? (25')

• **Par Jean-Claude Tissaux, Ingénieur forestier, chargé de mission "reconstitution et adaptation des forêts au changement climatique", DT Grand Est (ONF).**

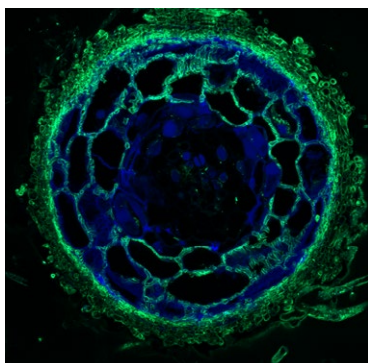
Face aux tensions climatiques, laisser s'exprimer les capacités d'adaptation des ressources locales est une nécessité. Néanmoins, les forestiers souhaitent apporter leur soutien en adaptant leurs pratiques sylvicoles. Agir sur la structure, sur la densité, sur la composition des peuplements sont des possibilités d'action envisagées. Tout en tenant compte de l'autoécologie des essences, la migration assistée est également explorée.



5. Le pouvoir tampon des arbres, un rempart vert. (20')

• **Eva Gril, Postdoctorante en écologie forestière, laboratoire Chrono-Environnement, CNRS / Université Marie et Louis Pasteur (Besançon)**

La forêt crée son propre microclimat. En sous-bois, il fait souvent plus humide et plus frais en journée, en particulier en été. Ce microclimat, ou effet tampon, agit comme un bouclier contre les extrêmes climatiques : gel, sécheresse ou canicule. Il pour-



rait ainsi offrir un refuge à la biodiversité forestière, et prévenir le dépérissement des arbres. La gestion forestière, impactant la structure donc le microclimat, représente un levier d'action majeur pour des forêts plus résilientes.

6. Le microbiote des forêts, un facteur clé d'adaptation. (10) – en Vidéo

- **Francis Martin, biologiste, mycologue et physiologiste végétal, dir.de recherche émérite, Institut National de Recherche pour l'Agric., l'Aliment. et l'Envir. (INRAE)**

Comprendre les flux d'énergie et de matière dans l'écosystème forestier est crucial. Mais il l'est tout autant de décrypter comment les micro-organismes influencent la croissance, la vitalité et la santé des forêts. Étudier cette biodiversité invisible - sa dynamique, les interdépendances entre arbres et microbiote, les facteurs de perturbation - permettra de mieux prévenir les dépérissements et d'imaginer des pratiques de gestion forestière plus résilientes.

7. Prévenir et vivre avec les incendies en Belgique aussi ? (25')

- **Vincent Verrue, Ingénieur forestier, coordinateur de la politique « feux de forêts », Division Nature et Forêt (DNF) - Service Public de Wallonie**

Avec les changements climatiques, le risque de feux de forêt augmente en Europe occidentale. La Belgique n'est pas épargnée. Les scientifiques, les acteurs de la forêt et de la protection civile se forment. Un réseau national des feux de forêts (Belgian Wildfire Network - BWN) se met en place.



© Anaïs Stas

22h à 22h40 : ECHANGES

En compagnie des intervenants et de professionnels des secteurs concernés invités, rejoignons l'atelier d'échanges. Prenons un temps pour faire se rencontrer les compétences, les expériences et points de vue en présence. Terminons par un moment de synthèse.

22h40 : VERRE DE L'AMITIE



Infos pratiques :

Espace culturel, rue Traverse 9 B-4980 Trois-Ponts

Info : edith@ccstp.be - 080 29 24 67
0471 22 68 83

Paf : 20€/séance (formule repas sur réservation et boissons comprises)

- Moins de 18 ans : gratuit
- PASS 3 séances : 50 €
- Billetterie en ligne ccstp.be
- Réservations obligatoires (Nombre limité)
- Facturation possible

[www.ccstp.be/
brochures-documents/](http://www.ccstp.be/brochures-documents/)

Attention changement d'horaire : début de la séance à 18h30 précise.
Repas-bavardages de 17h30 à 18h30 > facultatif - sur confirmation.
Suivez-nous via la page Facebook « Les lundis de la forêt et du bois »