



À

Gouvy  
Liernux  
Stavelot  
Stoumont  
Trois-Ponts  
Vielsalm



# JOURNÉES du PATRIMOINE

//// VE 11, SA 12 & DI 13 SEPTEMBRE 2026

En bref,

PARCOURS GUIDÉS  
VISITES GUIDÉES  
CONFÉRENCES  
PROJECTION - ÉCHANGES  
ANIMATIONS  
SPECTACLES  
CONCERTS  
CIRCUITS

Info générale :  
**0471 22 68 83**



## Thématique 2026 en Haute Ardenne - Fagnes

# Chemins du Sacré & sacrés chemins



## Cher(e)s ami(e)s du Patrimoine,



**L'équipe du Patrimoine de Gouvy, Lierneux, Stavelot, Stoumont, Trois-Ponts et Vielsalm vous accueille les 11, 12 et 13 septembre en Haute Ardenne et Fagnes pour vivre en votre compagnie cette 38<sup>e</sup> édition des Journées du Patrimoine en Wallonie. Cette année 2026 sera l'occasion pour notre région de mettre en lumière notre Patrimoine local autour de la thématique qui a retenu notre attention : « Chemins du sacré, Sacrés chemins ».**

Depuis 2018, ce sont six communes (Gouvy, Lierneux, Stavelot, Stoumont, Trois-Ponts, Vielsalm) qui unissent leurs forces. En leur sein, des acteurs culturels, touristiques et institutionnels se mobilisent chaque année pour repenser et renouveler le regard porté sur le patrimoine matériel et immatériel de la région, avec la volonté de l'inscrire dans les enjeux contemporains.

Au cœur de cette dynamique : le Groupe Patrimoine, composé d'élus, de représentants d'associations culturelles, d'animateurs communaux, d'un centre culturel ainsi que d'acteurs du secteur touristique. Ce groupe se réunit 4 à 5 fois par an autour d'un thème commun à explorer dans le cadre des Journées du Patrimoine. De ces échanges naissent des collaborations solides et fertiles qui vont bien au-delà de ces seules journées.

Autour de ce noyau, gravite un grand nombre de partenaires : associations, comités locaux, propriétaires, guides, historiens, amateurs passionnés, conférenciers, artistes plasticiens, musiciens, comédiens, auteurs, bibliothécaires... Tous contribuent à faire revivre, avec créativité, les pages du passé de cette région. Si certaines collaborations sont ponctuelles, beaucoup donnent lieu à de nouvelles synergies, souvent durables.

Ce projet s'adresse à toutes et à tous : habitants, visiteurs occasionnels ou amoureux de longue date de la région. Formes, contenus, accessibilité... tout est pensé pour faire de ces Journées un moment à la fois instructif, festif, convivial et porteur de sens.

Très belles (re)découvertes à vous,

### Réservez votre circuit A ou B

**\*CIRCUIT A >> Sa de 9h30 à 17h45**

Wanne (9h30) - Chauveheid (12h45) - Trou de Bra (15h) - Vielsalm (17h)

**\*CIRCUIT B >> Di de 9h30 à 17h30**

Saint-Jacques (9h30) - Vielsalm (13h30) - Stavelot (15h)

**+ Beho en option > Sa 20h30 à 22h30**

### RESERVATIONS obligatoires :

**Sylvie Grégoire**

**0472 96 18 69**

**sportculture@lierneux.be**

Gratuit - circuit accompagné - covoiturage - repas non compris

# Circulez entre les 6 communes partenaires, il y a tout à voir !

Lieu	Type d'activité	Horaires	Date	Circuit	Page
<b>Gouvy</b>					
Eglise - Beho	Visites guidées & animations (contes, musiques, lumières, feu, ...) (2h)	20h30	VE & SA	A & B	p. 4 • 5
<b>LIERNEUX</b>					
Chapelle & grotte Trou de Bra	Visite libre site & expo Visites guidées & projection (1h)	10h à 18h Sa 11h, 15h Di 11h, 14h	SA & DI SA & DI	A	p. 6 • 7 p. 6 • 7
Bibliothèque Lierneux	Conférence d'ouverture	20h	VE		p. 8
<b>STAVELOT</b>					
Eglise & divers lieux	Balades contées (2h)	15h45	DI	B	p. 9 • 10
Eglise St-Sébastien	Visite guidée orgue (45')	15h	DI	B	p. 11
	Récital d'orgue	15h45	DI	B	
Abbaye & ville	Escape Game (1h30)	Sa 13h30, 16h Di 10h15, 13h30, 16h	SA & DI		p. 12
<b>STOUMONT</b>					
Chapelle de Chauveheid & village	Balade racontée ( 1h30)	10h15, 11h30 , 12h45	SA	A	p. 13 • 14
	Visite libre du site	10h à 16h	SA		
	Camp médiéval	10h à 16h	SA		
	Récital (+30')	14h	SA	A	p. 15
<b>TROIS-PONTS</b>					
Eglise Saint-Jacques	Conférence & échanges (1h30)	10h	DI	B	p. 16 • 17
	Projection & échanges (2h30)	13h30	DI		p. 18
Musée Haute Ardenne	Parcours guidés (2h)	9h30	SA & DI		P.19 • 20
<b>VELSALM</b>					
Grotte N.-D. Vielsalm	Conférence (60') - Bibliothèque Concert (45') - Grotte	13h30 17h	DI SA	B A	p. 21 • 22 p. 23

## Gouvy >



### *Autour de l'église Saint-Pierre de Beho et de sa légende*

#### **Un sanctuaire chargé d'histoire et de mystère**

Mêlant architecture médiévale, mobilier baroque (1713-1724) réalisé par le sculpteur Jean Georges Scholtus de Bastogne et décor polychrome (1955), œuvre du peintre Louis-Marie Londot, voici l'un des édifices religieux les plus étonnants de l'Ardenne.

Cette église doit également sa renommée à sa tour carrée datée du 12<sup>e</sup> s. et à la présence, rare en Belgique, d'une galerie extérieure soutenue par 3 figures grimaçantes. Cette singularité servait autrefois à présenter aux pèlerins les reliques ramenées de Terre sainte et toujours conservées dans l'église (un morceau de la Croix, une relique de Saint-Pierre et une de Saint-Laurent).

©Pierre Yves Sougné





## Le silence des reliques

### Lieu saint... ou lieu que l'on n'ose défier ?

Selon la chronique, au retour des croisades, Herman II, comte de Salm, traverse l'Ardenne avec des reliques ramenées de Terre sainte. Arrivé à Beho, son cheval refuse d'avancer. Voyant là un signe, il fait ériger la 1ère église afin d'abriter ces objets sacrés et d'en faire un lieu de recueillement. Au fil du temps, les reliques attirent les foules. Porteuses de protection et de guérison, elles font de Beho un lieu de foi où le divin semble côtoyer le monde des hommes.

Mais une autre interprétation subsiste : pourquoi le cheval s'est-il arrêté ici... et pas ailleurs ? Et si ce refus n'était pas un appel, mais un avertissement ?

Au début du XVIII<sup>e</sup> s., les pèlerins restent nombreux, preuve de l'ancrage profond des croyances. Même durant la Révolution française, nul ne s'attaqua à l'église, de peur d'attirer le malheur. Lieu de dévotion ou lieu chargé d'une force invisible... cette église se situe à la frontière entre foi et mystère. Et aujourd'hui encore, une question demeure : s'agit-il d'un lieu saint... ou d'un lieu que l'on n'ose défier ?

Alors que le jour s'effacera, contes, musique, regards historiques, jongleurs de feu et éclairage féérique tisseront ensemble une atmosphère envoûtante et mystérieuse autour de ce lieu particulier.

**Quoi > VISITES GUIDÉES & ANIMATIONS ARTISTIQUES**

**Horaire > Ve & Sa de 20h30 à 22h30**

**Guide > Emmanuel GREGOIRE, historien de l'Art, guide et conférencier**

**Animateurs > Annik PIRLOT conteuse, Olivier SCHMITT musicien, Cie du Confetti jongleurs avec le feu, éclairage féérique BRIGHT IN**

**Où > Eglise de Beho  
rue Saint-Pierre 9 • 6672 Beho**

**Public > Tout public**

**Paf > Gratuit • Réservation obligatoire**

**CIRCUIT > A & B**

**Organisation > Service culturel Gouvry  
0495 14 69 80 • dorina.muntean@gouvry.be**

[www.gouvry.be](http://www.gouvry.be)



## Lierneux >



### Autour de la chapelle et de la grotte de Trou de Bra

**Un sacré vallon entre nature, patrimoine et chemin de dévotion**

Le village de Trou de Bra se situe le long de la Lienne, de Lierneux à Targnon. Logée au cœur de cette vallée, adossée à la colline, la chapelle de l'Assomption de la Vierge est un édifice à une seule nef de style néo-gothique bâti en 1910 en moellons de grès et en briques. En cette période de reconquête catholique, elle fut appréciée des habitants pouvant désormais s'épargner de sacrés kilomètres à parcourir pour rejoindre l'église paroissiale de Bra.

Tout à côté fut élevée, à la même période, une des milliers de répliques de la grotte de Massabielle, lieu des apparitions mariales de Lourdes en 1858. Comme l'originale, elle est ceinturée d'un chemin en serpentin. Avec la roche que l'on peut toucher ou l'eau que l'on peut retenir dans ses mains, ces répliques permettent d'effectuer les gestes de dévotion et de se relier, où que l'on soit, à la spiritualité de Lourdes.

Bichonné par un amoureux des lieux, le site forme un ensemble vivant où persiste notamment un pèlerinage (1<sup>er</sup> dimanche après l'Ascension) et une procession de la Fête-Dieu.





## Tous les chemins voulaien<sup>t</sup> mener a Lourdes

### Des objets, récits et ferveurs d'un sanctuaire toujours populaire

Même si elle s'inspire directement du plus célèbre des lieux d'apparition, la grotte mariale de Trou de Bra a pourtant développé sa propre histoire, ses traditions, ses gestes de dévotion, ses objets et ses festivités. En compagnie d'un passionné des lieux, au travers d'une exposition intérieure et extérieure (sujets, statues, ornements...) et d'une projection consacrée au pèlerinage de Trou de Bra, soyez invités à découvrir les petites et grandes histoires qui façonnent ce sanctuaire populaire fréquenté depuis plus d'un siècle.

**Quoi >** VISITES GUIDÉES - EXPO  
PROJECTION

**Horaire >** Sa & Di

- Visites guidées: **Sa 11h, 15h & Di 11h, 14h**
- Visites libres : **Sa 8h à 18h et Di 8h à 16h**
- Curiosité : **Di 16h messe en latin**

**Guide >** Patrick ANSIA

**Où >** Trou de Bra 31 • 4990 Trou de Bra  
(Lierneux)  
GPS : 50.34628 - 5.72924

**Public >** Tout public

**Paf >** Gratuit • Réservation obligatoire

**CIRCUIT > A**

**Organisation >** Service culturel de Liernex  
0472 96 18 69 • [sportetculture@lierneux.be](mailto:sportetculture@lierneux.be) •  
[www.lierneux.be](http://www.lierneux.be)





Soirée d'ouverture

## Les guérisseurs traditionnels en Haute Ardenne

Une enquête sur un chemin  
parallèle du soin

Ils "signent", ils magnétisent, ils reboutent, ils devinent, ils prient... Disponibles à toute heure, ils opèrent discrètement dans nos villages, peut-être dans notre rue et, souvent, dans notre arbre généalogique ?! Ils interviennent lorsque les soins conventionnels se montrent vains ou inadaptés. Tout cela, à distance et gratis pro Deo : ce sont les guérisseurs traditionnels.

Qui sont les continuateurs de cet art immémorial d'apaiser les affections grâce à des procédés empiriques, où don rime avec oraison ? Quelle est leur vision du monde et de la maladie ? Comment opèrent-ils ? Quelles croyances entourent leurs aptitudes ? Réponses dans cette enquête immersive, documentée, où le lecteur s'édifie en tutoyant le quotidien fascinant de ces généreux leveurs de maux.

**Quoi >** CONFERENCE SPECTACLE

**Horaire >** Ve 20h (2h30)

**Conférencier >** Jean-Philippe LEGRAND,  
journaliste, auteur & conférencier

**Où >** Salle du VICINAL  
Rue de la Gare 20 • 4990 Liemeux

**Public >** Tout public

**Paf >** > 5€ • Réservation obligatoire

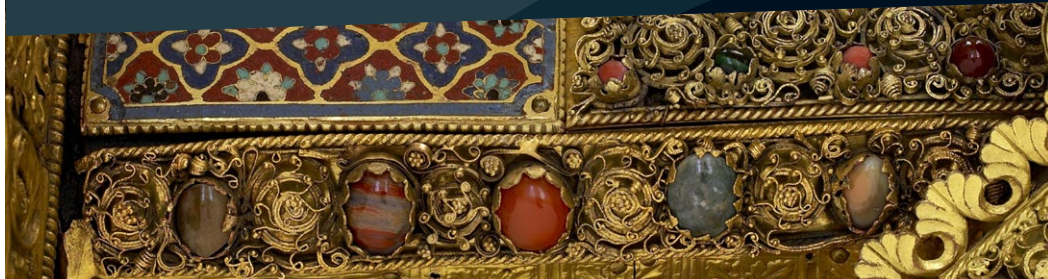
**Organisation >** Bibliothèque de Liemeux

080 31 90 74 • [bibliotheque@liemeux.be](mailto:bibliotheque@liemeux.be)

[www.liemeux.be](http://www.liemeux.be)



## Stavelot >



### *Autour de Stavelot, un cœur spirituel historique*

**Un patrimoine témoin  
d'anciennes routes de la foi**

Il y a les « grands » pèlerinages : Jérusalem (depuis l'an 1000 av. J.-C.), Bénarès (dès 300 av. J.-C.), Rome (dès le IV<sup>e</sup> s.), La Mecque (depuis le VII<sup>e</sup> s.), Saint-Jacques-de-Compostelle (dès le IX<sup>e</sup> s.), etc. Et puis, il y a les « petits », nombreux dans nos villes et villages. Parmi ceux-ci, il y a aussi les « presque grands » qui, après une longue vie, ont cessé brusquement. C'est le cas du pèlerinage dédié à saint Remacle, « l'Apôtre de l'Ardenne ». Ce dernier a marqué Stavelot durant près de 11 siècles avant de disparaître en même temps que la destruction de l'église abbatiale (1793-1804).

En effet, Stavelot possède une relation forte avec les notions de cheminement, de spiritualité populaire et de rassemblements collectifs, même si la ville est davantage connue aujourd'hui pour son folklore, sa culture et son Laetare. Son histoire religieuse et pèlerine est ancienne, profonde et constitutive de son identité.

Parmi les témoins de cette dévotion populaire, qui convergeait vers la cité, figure le reliquaire (la châsse) de saint Remacle, pièce majeure du patrimoine, datant de 1268 et visible dans l'église Saint-Sébastien.





## Entre sacré et profane

### Une déambulation entre musique, contes et récits de voyage

Friands d'insolite et soucieux de créer des ponts entre passé et présent, profane et sacré, mais aussi Occident et Orient, les conteurs de l'asbl Contes et Légendes à Stavelot invitent le public à les accompagner dans une déambulation au fil de 4 étapes, ayant pour cadre des édifices religieux inscrits au patrimoine de la ville. Musique, contes et récits de voyage ponctueront cette balade patrimoniale.

À l'église Saint-Sébastien (1754), autour du prestigieux orgue Korfmacher (1841), Ghislain Zeevaert et Marc de la Croix feront revivre « L'Orgue sauvage », un conte de Lucienne Desnoux. La chapelle Saint-Laurent se fera l'écrin du récit du « Pèlerinage d'un mécréant », tandis que l'ancienne chapelle des Capucins (1669) nous guidera vers La Mecque. Au cœur des vestiges de l'église ottonienne (X<sup>e</sup>-XI<sup>e</sup> s.), nous plongerons dans l'univers des pèlerins de passage dans la cité abbatiale.

**Quoi > 1 CONCERT**

**avec 1 BALADE CONTEE - en ville**

**Horaire > Di 15h45 (2h) – en option visite de l'orgue à 15h**

**Organistes > Festival d'orgue et fabrique d'église: Fabien MOULAERT & Ghislain ZEEVAERT**

**Conteurs & guides > Asbl Contes et Légendes à Stavelot:**

**Jacques CAUMIANT, Jamal EL NAANAA , Khaled EL NAANAA, Marc de la CROIX, Dominique HERMANS, Michel LAMBERT, Anne MAUDOUX, Ingrid MAUDOUX, Marie-Laure VRANCKEN**

**Départ > Eglise Saint-Sébastien  
Place du Vinâve 4970 Stavelot**

**Public > Tout public dès 12 ans  
2 groupes de 25 p.**

**Paf > Gratuit • Réservation obligatoire**

**CIRCUIT > B**

**Organisation > asbl Contes et Légendes à Stavelot • 0478 58 26 19**

*En coll. avec la Fabrique d'église Saint-Sébastien, le Festival d'Orgue de Stavelot, le Centre scolaire Saint-Remacle*





## L'orgue Korfmacher (1841)

**L'accès à un patrimoine exceptionnel de Wallonie**

L'orgue est un instrument remarquable par sa conception et sa richesse chromatique. Cet instrument de musique architecturé est une spécialité de nos régions : la Wallonie compte des exemplaires exceptionnels (de Stavelot à Liège ou Mons), mais tellement méconnus. L'orgue romantique Korfmacher, construit en 1841 pour l'église Saint-Sébastien de Stavelot, provient de l'atelier du facteur d'orgues allemand Wilhelm Korfmacher. Transformé dans les années trente, il fut restauré en 1999 par la manufacture d'orgues Thomas.

Avant de l'entendre accompagner une œuvre profane, nous serons invités à faire sa (re)découverte au travers d'une visite guidée de l'instrument (découverte des éléments qui le composent, explications du fonctionnement, essais possibles).

**Quoi > 1 VISITE GUIDÉE**  
(suivi du récital & de la balade à 15h45)

**Horaire > Di 15h (45')**

**Organistes > Fabien MOULAERT, organiste titulaire depuis 2021**

**Où >** Eglise Saint-Sébastien  
Place du Vinëve • 4970 Stavelot

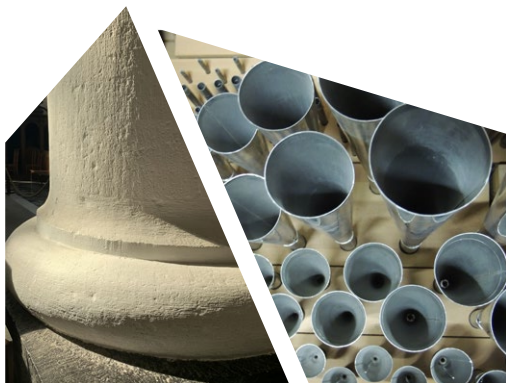
**Public >** Tout public

**Paf >** Gratuit • Sur réservation

**Organisation >**

Fabien Moulaert 0497 74 74 27

Fabrique d'église & Festival d'orgue de Stavelot [www.orguesdestavelot.be](http://www.orguesdestavelot.be)





## Le secret des moines de Stavelot

**Une expérience ludique entre patrimoine,  
énigmes et aventure.**

Au cœur des Ardennes, se dresse l'abbaye de Stavelot, patrimoine exceptionnel de Wallonie, fondée au VII<sup>e</sup> s. par saint Remacle. De l'ancienne église abbatiale, sont visibles : ses vestiges archéologiques du XI<sup>e</sup> s. et l'élévation gothique du XVI<sup>e</sup> s. de sa tour d'entrée. L'édifice qui vous accueille et qui abrite les 3 musées permanents correspond aux bâtiments conventuels du XVIII<sup>e</sup> s.

Voici une formule ludique et conviviale pour s'immerger dans cette fabuleuse histoire en famille ou entre amis. Que diriez-vous d'expérimenter un escape game ? Un secret ancien sommeille entre ses murs... Le temps est compté : observez, déduisez et percez le mystère de l'abbaye, mais y arriverez-vous !?

**Quoi > 5 ESCAPE GAME - ABBAYE**

**Horaire > Sa & Di**

• Escape game :

**Sa 13h30, 16h & Di 10h15, 13h30, 16h (1h30)**

• Accès site & abbaye : **10h à 18h**

**Où >** Abbaye de Stavelot,  
Cour de l'Abbaye 1, 4970 Stavelot

**Public >** Tout public dès 8 ans  
Places limitées

**Paf >** Gratuit • Réservation obligatoire

**Restauration >** Brasserie accessible de 10h à 18h

**Organisation >**

Espaces Tourisme & Culture • 080 88 08 78

etc@abbayedestavelot.be

www.abbayedestavelot.be



## Stoumont >



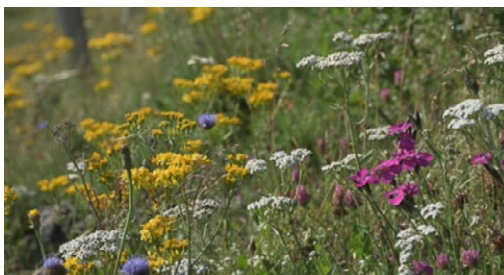
### *Autour de la chapelle Saint-Gilles de Chauveheid*

**Un charmant site, relais sur les grandes routes spirituelles d'Europe**

La chapelle actuelle de Chauveheid (fin du XVII<sup>e</sup> s.) conserve un caractère authentique : maçonnerie en grès local, clocheton d'ardoises, mobilier ancien, porte cloutée et statues polychromes. Entouré de hêtres bicentennaires et source d'inspiration des peintres, ce site (classé en 1944) demeure un lieu de pèlerinage inscrit dans une tradition ancienne ancrée dans l'histoire religieuse de l'Ardenne liégeoise.

En apparence eseuilé, Chauveheid s'inscrit tôt dans un réseau de voies stratégiques : un large chemin appelé « La Levée » voyait sans doute une chaussée romaine passer à proximité ; cette même voie menait jadis à l'abbatial de Stavelot. La chapelle du hameau constituait également un relais sur l'antique « route de Saint-Gilles », l'un des grands chemins de pèlerinage médiévaux d'Occident.

Le culte de saint Gilles aurait été introduit dans l'ancien diocèse de Liège vers 1080 sous l'impulsion de l'abbaye de Saint-Hubert. Un sanctuaire existait à Chauveheid à cette époque. La tradition populaire associait saint Gilles à la protection des enfants nerveux, craintifs ou sujets aux cauchemars. Autour du 1<sup>er</sup> septembre, jour de la fête de saint Gilles, les familles venaient en procession faire bénir les enfants et vénérer la relique du saint. Cette fête locale persiste sous une forme plus culturelle et patrimoniale.





## Dans les pas des pèlerins médiévaux

### Une balade immersive entre récits et tableau vivant

Que diriez-vous de vous plonger dans l'atmosphère des grands itinéraires de dévotion qui traversaient l'Europe médiévale ? Que diriez-vous d'emboîter le pas d'un pèlerin, de passage par ces vastes étendues boisées, faisant arrêt à cette chapelle de Chauveheid pour y déposer fatigue et prières à saint Gilles ?

Entre imaginaire, histoire et patrimoine, soyez invités à pérégriner en agréable compagnie. Rejoignez une balade immersive mêlant récits d'hier racontés avec saveur et reconstitution historique soucieuse de faire revivre les ambiances, les apparences, les gestes, les croyances et les rencontres qui jalonnaient ces voyages loin d'être sereins ! Au fil du parcours, vous croiserez des éléments (chapelle, croix de chemin, fontaine) témoins d'un patrimoine discret mais chargé de ces histoires.

**Quoi > 3 BALADES CONTÉES  
1 CAMP HISTORIQUE**

**Horaire > Sa**

- Balades contées : **10h15, 11h30, 12h45 (1h)**
- Visite libre - Camp historique : **10h à 16h**
- Visite libre - Chapelle : **10h à 16h**

**Par >**

**Gaëtan PLEIN, conteur & guide historique**

**Le Feu Liégeois asbl, association d'histoire vivante**

**Où >**

Chapelle de Chauveheid & village  
4987 Stoumont

**Public >**

Tout public

**Paf >**

Gratuit • Réservation obligatoire  
(balades contées)

**CIRCUIT > A**

**Organisation >**

Echevinat du Patrimoine & Fabrique  
d'église Chevron • 080 29 26 56  
administration.communale@stoumont.be





## Une voix sur les chemins sacrés

Un récital par Florence Minon

La mezzo-soprano Florence Minon interprétera un répertoire de chants a cappella inspiré de la spiritualité, des traditions religieuses et de l'univers des pèlerinages. Un moment suspendu, en résonance avec l'atmosphère intime et patrimoniale du lieu.

**Quoi > 1 RÉCITAL**

**Horaire > Sa 14h (30')**

**Chanteuse > Florence MINON, mezzo-soprano**

**Où >** Devant la chapelle • Chauveheid  
4987 Stoumont

A l'intérieur en cas de pluie

**Public >** Tout public

**Paf >** Gratuit

**Organisation >**

Echevinat du Patrimoine & Fabrique d'église  
Chevron • 080 29 26 56

[administration.communale@stoumont.be](mailto:administration.communale@stoumont.be)




---

**Petit +**

**Sa 15h >** Visite guidée de l'ancien  
château de Rahier et son église



## Trois-Ponts >



### *Autour de l'église Saint-Jacques*

#### **Renaissance d'une voie pèlerine ancienne en Ardenne**

Battue par les vents des hauteurs de Trois-Ponts, l'église Saint-Jacques, moult fois relevée, veille depuis des siècles sur un ancien chemin de pèlerinage vers Compostelle. Reconstituée en 1962 par l'architecte Marcel Gennen après les destructions occasionnées par l'Offensive des Ardennes, le lieu surprend désormais par son étonnant clocher et sa nef de moellons aux lignes modernistes, inspirées de l'élan spirituel de Vatican II.

Passant par Saint-Jacques, promeneurs et pèlerins, en nombre croissant sur ce tracé ancien retrouvé et revalorisé au travers de la Via Arduinna, apprécient, comme jadis, l'ombrage de son chêne séculaire et le charme d'un site ancré dans un passé lointain.





## La Via Arduinna

### Un itinéraire de marche, de mémoire et de quête ressurgi de l'oubli

Mêlant héritage celte, chrétien et humaniste, la Via Arduinna est désormais un chemin transfrontalier et direct entre l'Ardenne et Vézelay, étape importante sur les chemins vers Compostelle. En Belgique, 3 branches ont été conçues, portant chacune le nom de leur point de départ : Malmedy, Liège et Aix-la-Chapelle. La partie belge de cette voie se termine à Orval. Au-delà, l'objectif suivant pour les pèlerins comme les simples marcheurs se situe en Bourgogne, sur la colline de Vézelay.

Symbole de la pérennité de la pratique du pèlerinage, la Via Arduinna (ou Voie d'Ardenne) a fait ressurgir de l'oubli et redonner sens à d'anciennes routes chargées d'histoire. Samuel François, fervent et tenace porteur de cette initiative depuis 25 ans, nous partage ce projet vivant de territoire. Pèlerins, randonneurs ou simples curieux, en votre compagnie, partons à la découverte d'une démarche et de chemins inspirants.

**Quoi > 1 CONFÉRENCE  
avec TÉMOINS & ÉCHANGES**

**Horaire > Di**

- Visite guidée du lieu : **9h30 (30') - option**
- Conférence : **10h (1h30)**

**Conférenciers > Samuel FRANCOIS (initiateur)  
& Anne DEWULF (hôteur)**

**Où >** Église Saint-Jacques  
Saint-Jacques • 4980 Trois-Ponts  
**Public >** Tout public • Réservation obligatoire

**Paf >** Gratuit

**Organisation >** Centre culturel Stavelot-Trois-Ponts  
0471 22 68 83 • edith@ccstp.be





## Marcher pour la paix de Malmédy à Sarajevo.

**Une initiative singulière redonne au pèlerinage un sens très actuel**

À l'automne 2025, empruntant les voies historiques de la Via Arduinna, 12 femmes, 12 hommes et 1 chien ont relié Malmédy à Orval pour expérimenter un pèlerinage collectif dédié à la paix.

De cette aventure citoyenne, spirituelle et humaine est né le projet Pèlerins de la Paix : une caravane désireuse de marcher vers Sarajevo et peut-être Jérusalem. Entre chants, rencontres et silence, ce cheminement se veut un geste simple et puissant : un acte poétique de résistance, d'espérance, de vie.

Dès mai 2026, au départ d'Orval, la caravane de la paix a poursuivi sa pérégrination, de nouveaux marcheurs la rejoignent, pour quelques jours ou davantage, au fil de ce voyage qui prend fin en août.

Le documentaire « Pèlerins de la paix » réalisé par Alain Laurent, suivi d'un long temps de partage entre pèlerins de retour et curieux, permettra d'en découvrir l'origine, l'esprit et, en primeur, l'expérience vécue durant ces mois écoulés.

**Quoi > 1 PROJECTION avec TÉMOINS & ÉCHANGES**

**Horaire > Di**

- Visite guidée du lieu : **13h (30')** - option
- Conférence : **13h30 (3h)**

**Conférenciers > Alain LAURENT (réalisateur) & Pèlerins de la paix**

**Où >** Église Saint-Jacques  
Saint-Jacques • 4980 Trois-Ponts

**Public >** Tout public • Max 50 p.  
Réservation obligatoire

**Paf >** Gratuit

**Organisation >** Centre culturel Stavelot-Trois-Ponts  
0471 22 68 83 • edith@ccstp.be





## *Autour du musée de la Haute Ardenne*

### **Une nouvelle salle dédiée aux traditions locales de protection et de soin**

Le musée rassemble des objets, témoins de la vie en Haute Ardenne entre 1800 et 1950. Une scénographie renouvelée met en valeur ces traces de notre passé commun.

Le nouvel espace consacré à Marcel Jeanpierre ainsi qu'aux guérisseurs traditionnels, rebouteux, signeurs, radiesthésistes et sourciers d'Ardenne évoque les formes de soin, d'entraide et d'adaptation développées dans une région longtemps marquée par l'isolement et la rudesse de la vie.

Dans une Ardenne où l'existence demeurait souvent incertaine, le religieux, le sacré et certaines pratiques traditionnelles étaient vécus comme autant de moyens de faire face aux aléas. Par les prières, les gestes transmis et les rites, on espérait favoriser la guérison, trouver de l'eau, protéger le bétail ou obtenir de meilleures récoltes. Ces savoirs, croyances et pratiques constituaient de véritables ressources de solidarité, de protection et d'espérance.

Héritées de traditions populaires anciennes, très vivantes jusqu'au milieu du XX<sup>e</sup> s., ces pratiques continuent à se transmettre, plus discrètement, et à se réinventer sous des formes renouvelées.





## Croire, Protéger, Soigner, Transmettre

### Un petit voyage guidé au cœur de pratiques discrètes et de croyances populaires

Un singulier savoir habitait Marcel Jeanpierre, figure ardennaise aux multiples pratiques et savoir-faire. La découverte de sa personnalité et des traditions qui lui sont associées constituera le point de départ d'un parcours explorant les liens entre religieux, sacré, croyances populaires, pratiques de soin et formes d'entraide présentes dans nos campagnes, hier comme aujourd'hui, parfois sous des formes plus réservées.

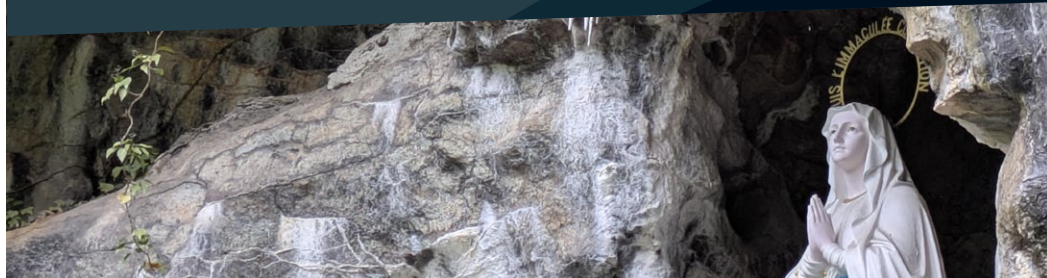
La visite se poursuivra à l'église de Wanne, dont la statuaire et les objets de dévotion témoignent de l'importance accordée aux saints protecteurs et guérisseurs dans la vie quotidienne.

Une courte promenade viendra prolonger cette immersion. Accompagnée d'une initiation à l'usage de la baguette et du pendule, elle invitera à découvrir les liens que certaines traditions populaires établissent entre le sacré, la nature, le ressenti et les forces attribuées au monde vivant.

- Quoi >** 2 PARCOURS GUIDÉS  
avec VERRE AU TROQUET
- Horaire >** Sa & Di 9h30 (2h)
- Guides >** Donatienne VAN DE WALLE,  
animatrice • Jean-Philippe LEGRAND, auteur
- Où >** Musée de la Haute Ardenne & village  
Wanne 6 • 4980 Trois-Ponts
- Public >** Tout public • Max 15 pl.
- Paf >** Gratuit • Réservation obligatoire
- Organisation >** Musée de la Haute Ardenne  
080 39 87 37 • info@museedelahauteardenne.be



## Vielsalm >



### Autour de la grotte de Notre-Dame

#### Une des répliques représentative de la tradition des grottes mariales

Après la reconnaissance des apparitions de Lourdes par l'Église en 1962 et la croissance du pèlerinage après 1873, l'image de la grotte devient un modèle spirituel propagé localement. Des paroisses, des villages et des communautés religieuses reproduisent ce lieu par milliers sur les 4 continents et singulièrement en Belgique.

Simple édicules ou architectures en pierre artificielle ou naturelle élevés dans un jardin, un bois ou près d'une église, dominés par une statue de la Vierge, associés à un espace de prière (avec bancs, cierges, parfois ex-voto), intégrés dans un environnement calme, propice au recueillement, ces lieux se veulent des micro-sanctuaires. Ce sont des endroits d'invocation et de dévotion mariale, des étapes de processions religieuses, des lieux de mémoire (vœux, guérisons, remerciements), des espaces de spiritualité populaire.

La réplique de Vielsalm est construite à l'initiative du doyen Hallet, en 1930. Condamné à être fusillé par les Allemands en 1914 pour actes de résistance, il échappe à la mort et promet de réaliser une œuvre grandiose en remerciement de la protection miraculeuse accordée. La grotte est cette œuvre : une réplique à l'échelle 1/4 contenant de véritables pierres de Lourdes ainsi qu'un réservoir destiné à recevoir de l'eau bénite de Lourdes.





## La multiplication des grottes

Une enquête autour des 1000 morceaux de Lourdes en Belgique !

En 2023, le journaliste Colin Delfosse réalise un reportage dans lequel il se penche sur une particularité belge. Notre pays recense plus de 1000 répliques de la grotte de Lourdes. Pourquoi une telle multiplication et dans quel contexte social, culturel et économique cela se produit-il ?

À cette époque, la Belgique connaît une puissance industrielle sans précédent. Les associations ouvrières s'affirment et se structurent. Les consciences et les espaces se déchristianisent progressivement.

Face à ce péril rouge, l'Église va opter pour une stratégie de reconquête par... la Vierge. Le voyage vers Lourdes étant coûteux et les apparitions en Belgique plus tardives, on fait donc le choix de faire venir Lourdes en Belgique. À la même époque, une invention qui va révolutionner la construction de la « rocaille » ! Des centaines de grottes seront ainsi érigées de Dinant au Coq en passant Vielsalm.

**Quoi > 1 CONFÉRENCE**  
• VISITE LIBRE DE LA GROTTE

**Horaire > Di**  
• Conférence : 13h30 (1h)  
• Visites libres - grotte : 8h à 18h

**Conférencier > Colin DELFOSSÉ, journaliste & reporter, cofondateur du magazine Médor**

**Où >**  
Conférence : Bibliothèque  
Rue de l'Hôtel de Ville 9 • 6690 Vielsalm  
Grotte : Rue de la Grotte 19 • 6690 Vielsalm

**Public >** Tout public  
**Paf >** Gratuit • Sur réservation

**CIRCUIT > B**  
**Organisation >** Racinothèque • 080 21 70 45  
racinotheque@bibliotheque-vielsalm.be





## Marie en musique : du Chrétien au païen

Un voyage autour d'une figure féminine  
inspirante à travers les âges

Traversant les siècles, la figure de la Vierge Marie a constitué une source d'inspiration majeure dans la musique, particulièrement dans le répertoire sacré. Elle y incarne tour à tour la pureté, la douleur (Stabat Mater) et la joie (Magnificat), inspirant les plus grands compositeurs. Sans doute connaissez-vous les nombreux Ave Maria, parmi lesquels les célèbres versions de Franz Schubert et de Charles Gounod sur un prélude de Johann Sebastian Bach ou encore de Giulio Caccini.

Mais Marie ne se limite pas au seul univers religieux. Figure universelle, intime et populaire, elle a également inspiré le répertoire profane. De Georges Brassens à Jacques Brel, en passant par Johnny Hallyday, nombre d'artistes ont célébré, chacun à leur manière, cette présence féminine tour à tour tendre, mystérieuse ou passionnée.

**Quoi >** 1 CONCERT

**Horaire >** Sa 17h (50')

**Musiciens >** Denis GABRIEL, Selen KARAYIGITGLU, Joseph GABRIEL

**Où >**

Site de la grotte :

Rue de la Grotte 19 • 6690 Vielsalm  
Église de Vielsalm en cas de pluie

**Public >**

Tout public • 50 pers

**Paf >**

Gratuit • Réservation souhaitée

**CIRCUIT >** A

**Organisation >** Echevinat du Patrimoine

0478 13 87 09 • anne.klein@skynet.be

En coll. avec Les Chemins d'Elise asbl





REMERCIEMENT  
POUR UNE  
GRACE  
ESTUÉE

- Logo: JOURNÉES EUROPÉENNES DU PATRIMOINE
- Logo: IMEP
- Logo: Haute Ardennes
- Logo: Province de Liège
- Logo: PROVINCE DE LUXEMBOURG
- Logo: VLAN Echas
- Logo: 3-Ponts